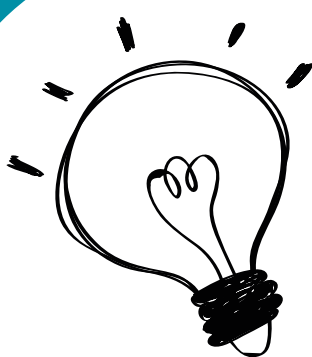


TIDSLINJE OVER PRØVEN I HÅNDVÆRK DESIGN

d.24/4



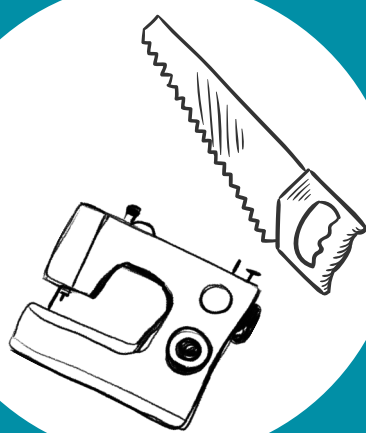
Del A

Alle elever er tilstede. Prøveoplægget udleveres. Eleverne har 60 min med vejledning til at starte deres designproces.

Del B

Halvdelen af eleverne er tilstede. (hold a)
Eleverne arbejder på værkstedet og modtager vejledning undervejs. Eleverne har 3,5 lektion til at arbejde på deres produkt. Den anden halvdel er hjemme og øver sig.

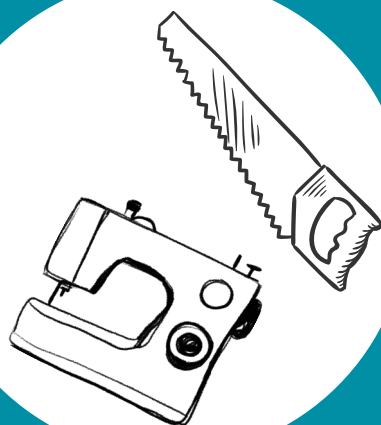
d.8/5



Del B

Halvdelen af eleverne er tilstede. (hold b)
Eleverne arbejder på værkstedet og modtager vejledning undervejs. Eleverne har 3,5 lektion til at arbejde på deres produkt. Den anden halvdel er hjemme og øver sig.

d.15/5



Del B

Halvdelen af eleverne er tilstede. (hold a)
Eleverne arbejder videre på værkstedet og modtager vejledning undervejs. Eleverne har 3,5 lektion til at arbejde på deres produkt. Den anden halvdel er hjemme og øver sig.

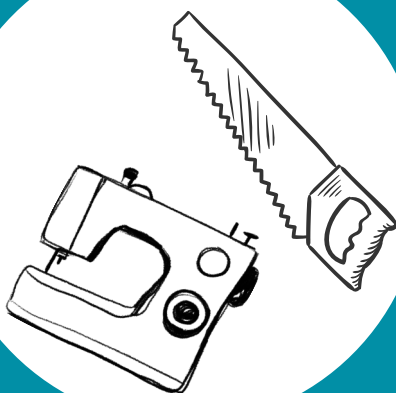
d.22/5



Del B

Halvdelen af eleverne er tilstede. (hold b)
Eleverne arbejder videre på værkstedet og modtager vejledning undervejs. Eleverne har 3,5 lektion til at arbejde på deres produkt. Den anden halvdel er hjemme og øver sig.

d.29/5



Del C

En tredjedel af eleverne er tilstede, resten øver sig derhjemme. (eleverne møder kun op en af dagene)
Eleverne færdiggør deres produkt og opslagstavle uden vejledning. Censor er tilstede. Der arbejdes i 4 timer inkl. vortering. Karakteren gives efterfølgende

d.17/5-20-5

